

PILARETES
PERFIL CAIXÃO UE []150x60x20x2,00
ASTM-A36

BANZOS SUP. & INF.
PERFIL CAIXÃO UE []150x60x20x2,00
ASTM-A36

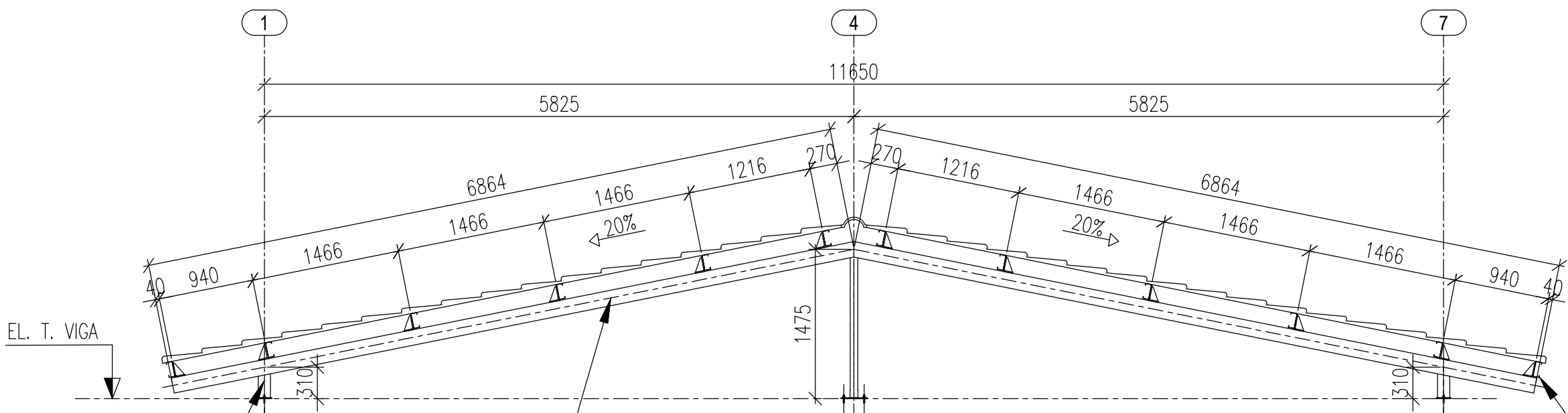
MONTANTES E DIAGONAIS
PERFIL CAIXÃO UE []75x40x15x2,00
ASTM-A36

ELEVAÇÕES - FILAS D&E
ESCALA 1:25

TERÇAS
UE 150x60x20x2,00
ASTM-A36

PARAF. FIX. PB 12 - 1/4 14 X 3 1/4" TCP 04
AÇO CARBONO - ZINCADO

TELHA TÉRMICA COLONIAL
#20mm AÇO/AÇO (ISOESTE/SIMILAR)

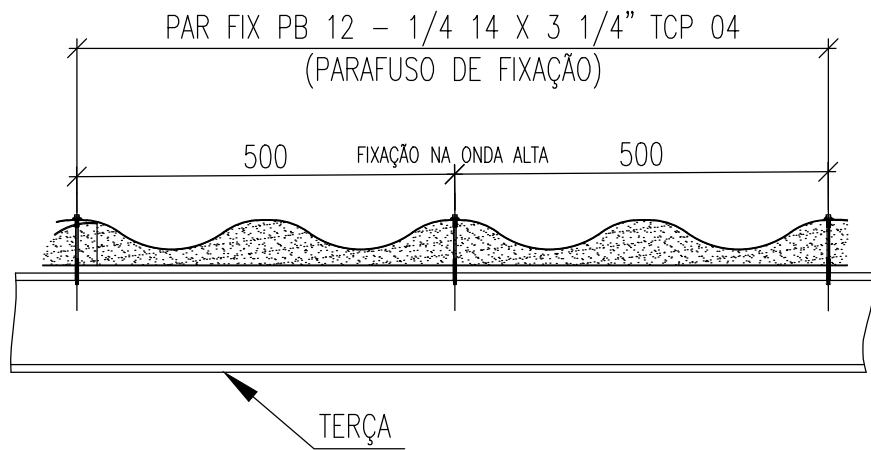


PILARETES
PERFIL CAIXÃO UE []150x60x20x2,00
ASTM-A36

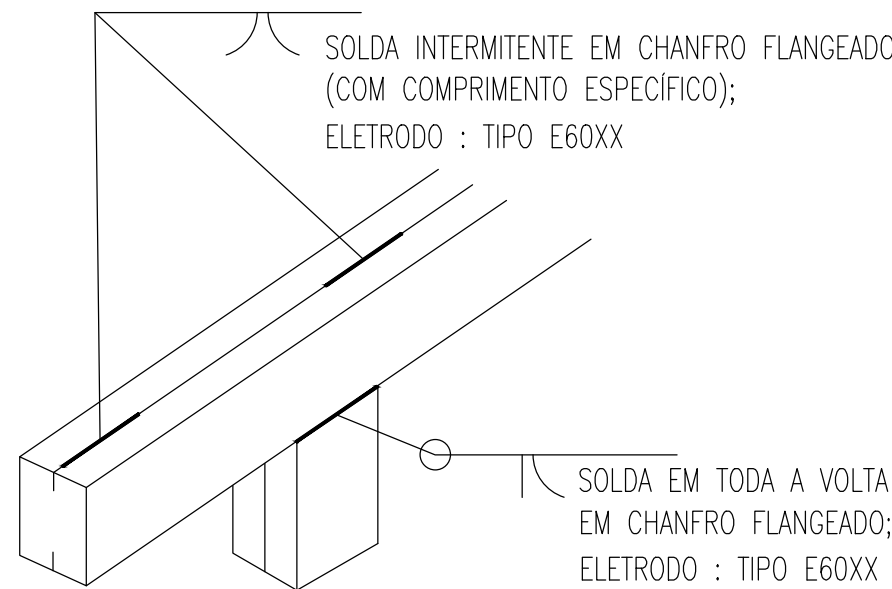
VIGA
PERFIL CAIXÃO UE []150x60x20x2,00
ASTM-A36

ELEVAÇÃO FILA F
ESCALA 1:50

TERÇAS
UE 150x60x20x2,00
ASTM-A36



DET. TIP. - FIXAÇÃO DAS TELHAS
SEM ESCALA



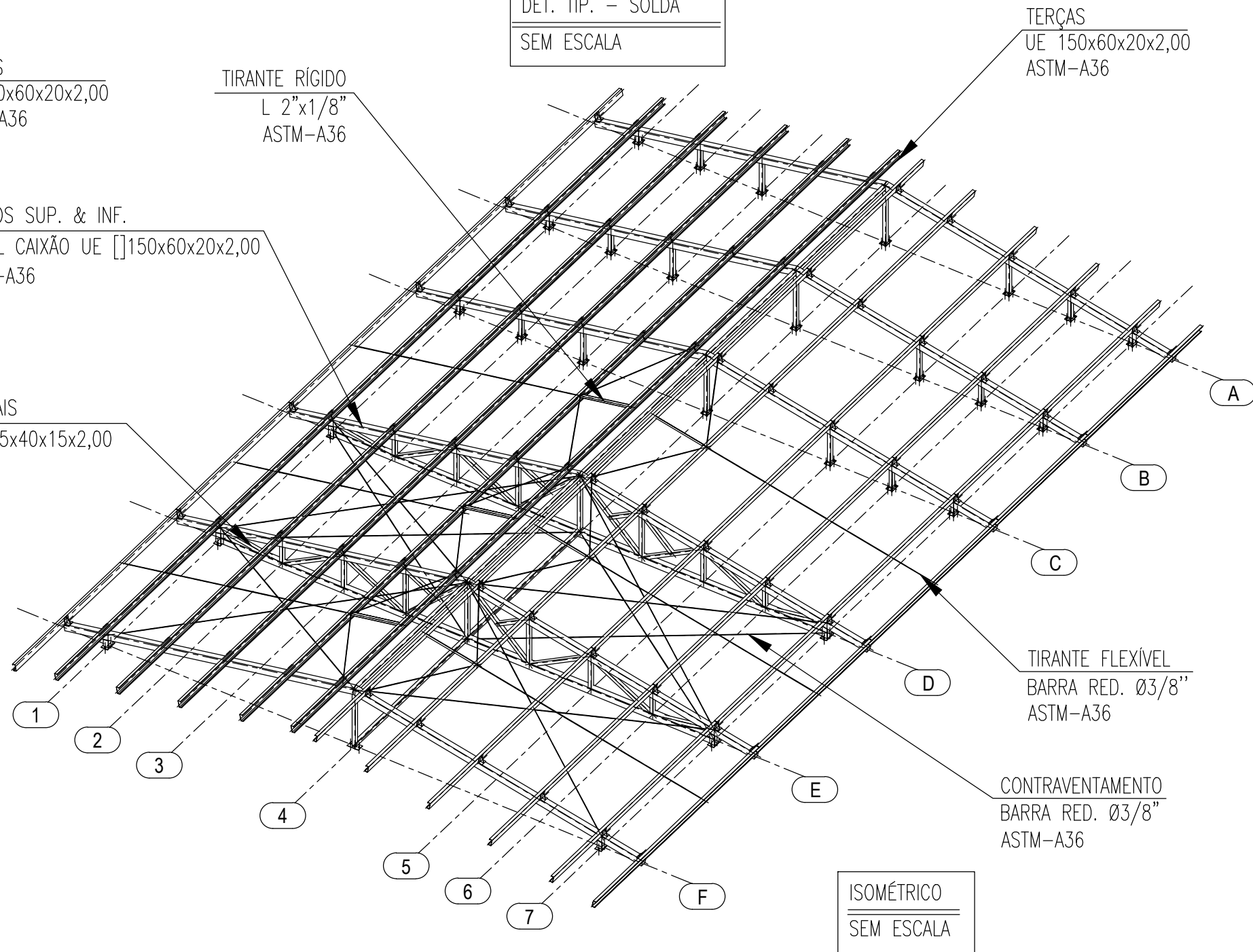
DET. TIP. - SOLDA
SEM ESCALA

TERÇAS
UE 150x60x20x2,00
ASTM-A36

TIRANTE RÍGIDO
L 2"x1/8"
ASTM-A36

BANZOS SUP. & INF.
PERFIL CAIXÃO UE []150x60x20x2,00
ASTM-A36

MONTANTES E DIAGONAIS
PERFIL CAIXÃO UE []75x40x15x2,00
ASTM-A36



TIRANTE FLEXÍVEL
BARRA RED. Ø3/8"
ASTM-A36

CONTRAVENTAMENTO
BARRA RED. Ø3/8"
ASTM-A36

ISOMÉTRICO
SEM ESCALA

LISTA DE MATERIAL - COBERTURA 01

ITEM	DENOMINAÇÃO	PERFIL	MATERIAL	QUANTIDADE (m)	SUPERFÍCIE (m²)	PESO (Kg)
1	PILARETES/MONTANTES/DIAGONAIS/VIGAS	TUBO CAIXÃO UE [] 75x40x15x2,00	ASTM-A36	86,30	26,90	465,20
2	PILARETES/BANZOS/VIGAS	TUBO CAIXÃO UE [] 150x60x20x2,00	ASTM-A36	106,90	57,90	995,70
3	TERÇAS	UE 150x60x20x2,00	ASTM-A36	258,60	154,51	1204,75
4	TIRANTES RÍGIDOS	L 2"x1/8"	ASTM-A36	7,30	1,50	17,75
5	TIRANTES FLEXÍVEIS E CONTRAVENTAMENTOS	BARRA RED. Ø3/8"	ASTM-A36	146,15	4,40	81,85
SUB TOTAL				245,21	2765,25	

ELEMENTOS DE FIXAÇÃO E MISCELÂNEAS

ITEM	DENOMINAÇÃO	ELEMENTOS DE LIGAÇÃO	MATERIAL	QUANTIDADE (UNID)	SUPERFÍCIE (m²)	PESO (Kg)
6	PLACA DE BASE (T1)	CH. #5/16"x150x260mm	ASTM-A36	7	0,55	17,00
7	CHUMBADOR	CHUMBADOR MEC. Ø1/4"x76mm	WALSYWA/SIMILAR	14		
8	PLACA DE BASE (T2 E T3)	CH. #5/16"x150x200mm	ASTM-A36	21	1,30	39,90
9	CHUMBADOR	CHUMBADOR MEC. Ø1/4"x50mm	WALSYWA/SIMILAR	72		
12	PARAFUSO FIX TELHA/TERÇA	PARAF. FIX PB 12-1/4" - 14 x 3.1/4" TCP 04	AÇO GALVANIZADO	800		
13	MISCELÂNIAS	CH. DE LIGAÇÃO & FIXAÇÃO	ASTM-A36			276,53
SUB TOTAL					1,85	333,43
TOTAL					247,06	3098,68
ÁREA PROJETADA (m²)					295,90	



ESTADO DE GOIÁS
SECRETARIA DE ESTADO DA EDUCAÇÃO
SUPERINTENDÊNCIA DE INFRAESTRUTURA
GERÊNCIA DE PROJETOS E INFRAESTRUTURA

GERÊNCIA DE PROJETOS E INFRAESTRUTURA
APROVADO ____/____/____
TÉCNICO RESPONSÁVEL PELA APROVAÇÃO

CENTRO DE ENSINO EM PERÍODO INTEGRAL ADONIRO MARTINS DE ANDRADE

ENDEREÇO
RUA 1 (VILA VITÓRIA), S/Nº, VILA VITÓRIA II - ITUMBIARA - GO

ÁREA DO TERRENO	ÁREA PERMEAB.	ÁREA EXISTENTE	ÁREA A DEMOLIR	ÁREA A CONSTRUIR	ÁREA TOTAL CONSTRUÇÃO
5.134,45 m²	-	-	-	-	1.471,85 m²



Consórcio Diamante Engenharia

CONSÓRCIO DIAMANTE ENGENHARIA
AV. BARÃO HOMEM D E MELO, Nº 3280 - NOVA GRANADA
BELO HORIZONTE - MG - CEP: 30.494-080
TEL: (31) 3347-4405 / (31) 3347-7079 / (31) 3571-1920
EMAIL: contato@grupoprojetseengenharia.com.br

AUTOR: JULIANA GONÇALVES OLIVEIRA -
ENGENHEIRA CIVIL - CREA-MG 239787/D

AUTOR: BRUNO ANDRELLI DA S. MACEDO
ENGENHEIRO MECÂNICO
CREA - MG 216878/D

RT DA OBRA:

PROPRIETÁRIO: SECRETARIA DE ESTADO DA EDUCAÇÃO CNPJ: 01.409.705.0001-20
PREPOSTO: SABRINA SILVA VIEIRA VALENTE CPF: 041.530.091-64

PROJETO DE EST. METÁLICA

TIPO DE PROJETO

ESTRUTURA METÁLICA - COBERTURA 01 - ETAPA 01:
ELEVÇÕES; DET. DE FIXAÇÃO DAS TELHAS; DET. DE LIGAÇÃO; ISOMÉTRICO E LISTA DE MATERIAL

ASSUNTO:

DATA: SETEMBRO/2025 ESCALA: INDICADA REVISÃO: 00 Nº RRT/ART:

REV.	DATA	DESCRIÇÃO	VISTO
00	09/2025	EMIÇÃO INICIAL	BCC

02/02

FOLHA:

FORMATO - A1
841x594mm